



PLÁN MANAŽMENTU POVODŇOVÉHO RIZIKA

Mapa opatrení manažmentu povodňového rizika

ČIASTKOVÉ POVODIE

DUNA JCA / POPRADU

(grafická časť)





Bodové prvky

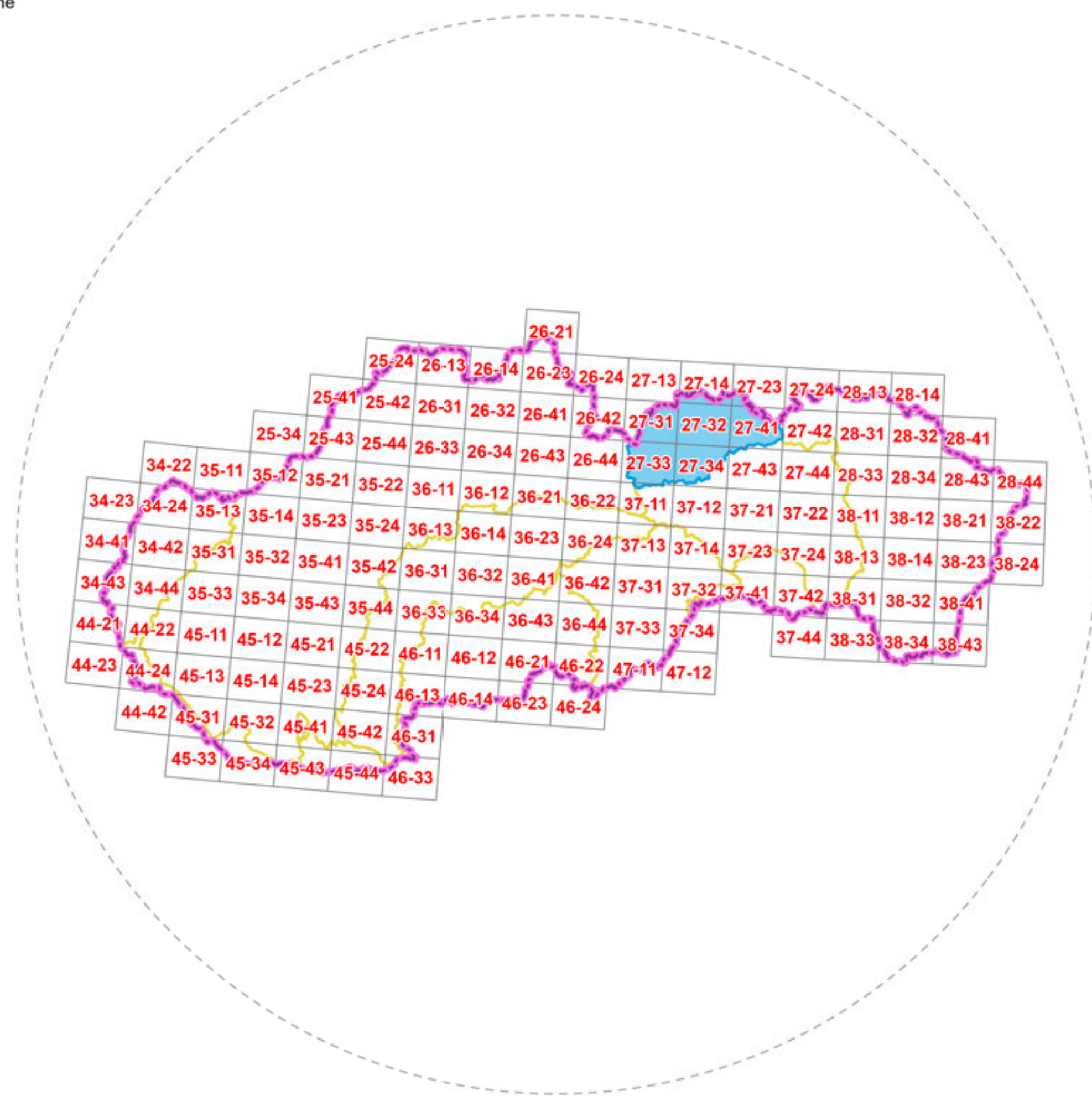
-  vodná nádrž - prečistenie navrhované
-  vodná nádrž - navrhovaná
-  vodná nádrž - rekonštrukcia navrhovaná
-  polder - existujúci
-  polder - navrhovaný
-  čerpacia stanica - existujúca
-  čerpacia stanica - navrhovaná
-  čerpacia stanica - rekonštrukcia navrhovaná
-  stavidlové hradenie - navrhované
-  regulačný objekt - rekonštrukcia navrhovaná
-  stavidlové hradenie - zrušenie navrhované
-  program revitalizácie krajiny - existujúci
-  umelá transformácia povodňovej vlny - navrhovaná
-  priepust - navrhovaný
-  priepust - rekonštrukcia navrhovaná
-  priepust - zrušenie navrhované
-  hať - rekonštrukcia navrhovaná
-  hať - zrušenie navrhované
-  most - rekonštrukcia navrhovaná
-  most - zrušenie navrhované
-  prehrádzka - navrhovaná
-  prehrádzka - rekonštrukcia navrhovaná
-  prehrádzka - prečistenie navrhované
-  stabilizačný objekt na toku - navrhovaný
-  stabilizačný objekt na toku - rekonštrukcia navrhovaná
-  stabilizačný objekt na toku - zrušenie navrhované

Líniové prvky

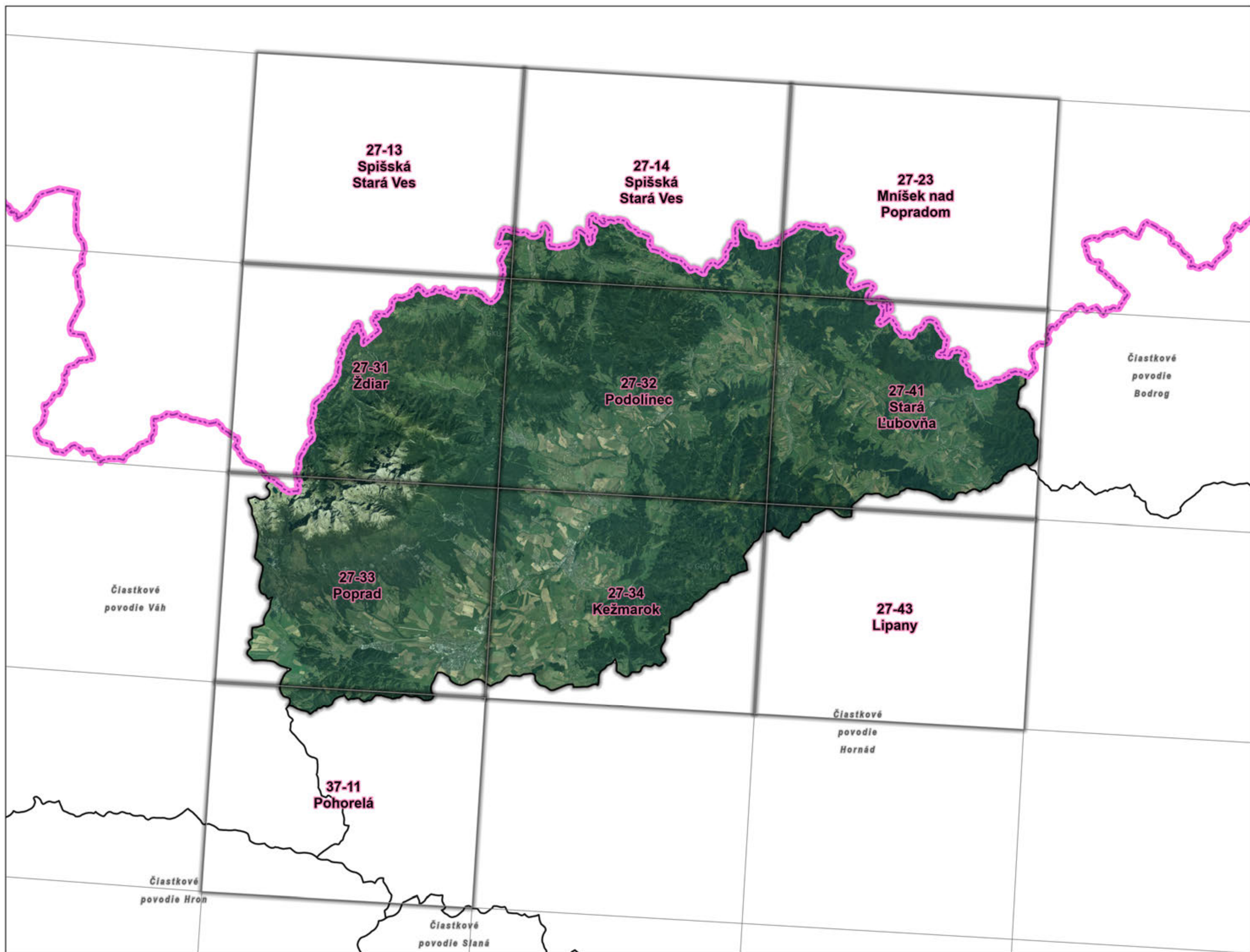
-  úprava toku - existujúca
-  úprava toku - navrhovaná
-  preložka toku - navrhovaná
-  úprava toku - rekonštrukcia navrhovaná
-  stabilizácia koryta - navrhovaná
-  oprava a údržba brehov a koryta toku - navrhovaná
-  ochranná hrádza - existujúca
-  ochranná hrádza - navrhovaná
-  ochranná hrádza - rekonštrukcia navrhovaná
-  ochranná hrádza - zrušenie navrhované
-  oprava a údržba odvodňovacieho kanála - navrhovaná
-  nábrežný múrik - existujúci
-  nábrežný múrik - navrhovaný
-  nábrežný múrik - rekonštrukcia navrhovaná
-  mobilné hradenie - existujúce
-  mobilné hradenie - navrhované
-  revitalizácia vodného toku - navrhované
-  záchytný kanál - existujúci
-  záchytný kanál - navrhovaný

Plošné prvky

-  územie určené na prirodzenú transformáciu povodňovej vlny - existujúce
-  územie určené na prirodzenú transformáciu povodňovej vlny - navrhované
-  územie určené na realizáciu opatrení v lesoch a na poľnohospodárskej pôde
-  územie určené na realizáciu opatrení v lesných porastoch postihnutých plošnou kalamitou (LESY SR)



MAPA OPATRENÍ MANAŽMENTU POVODŇOVÉHO RIZIKA

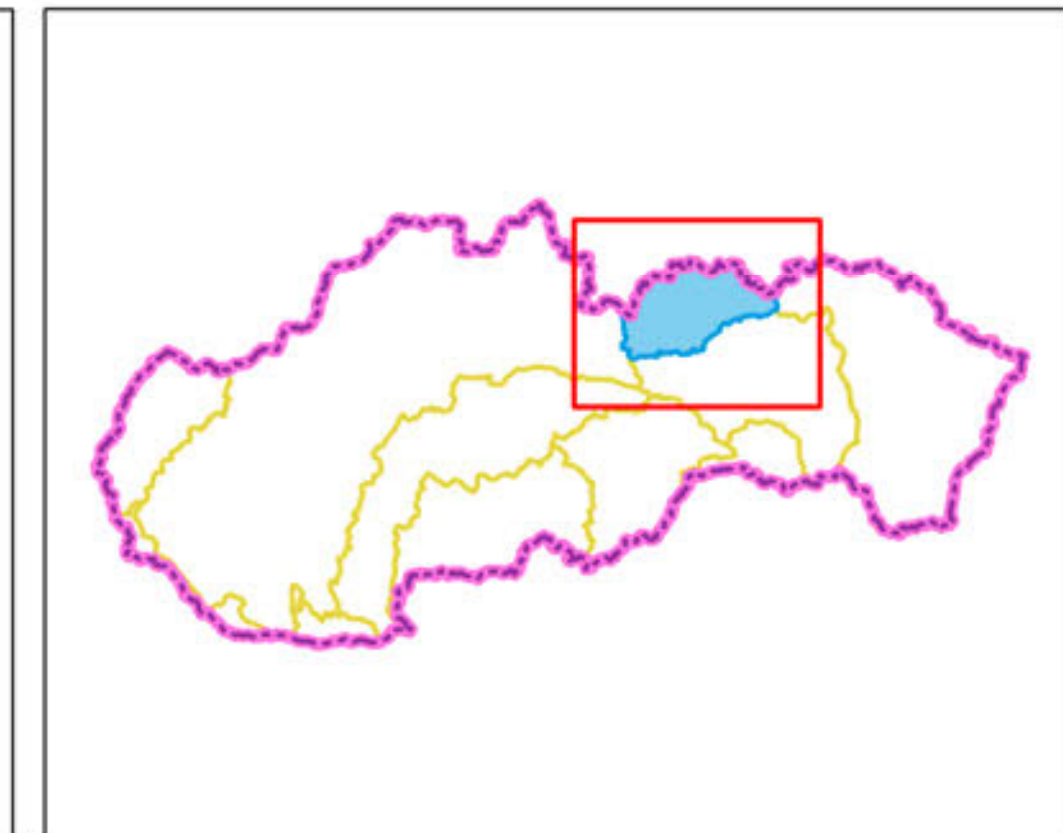
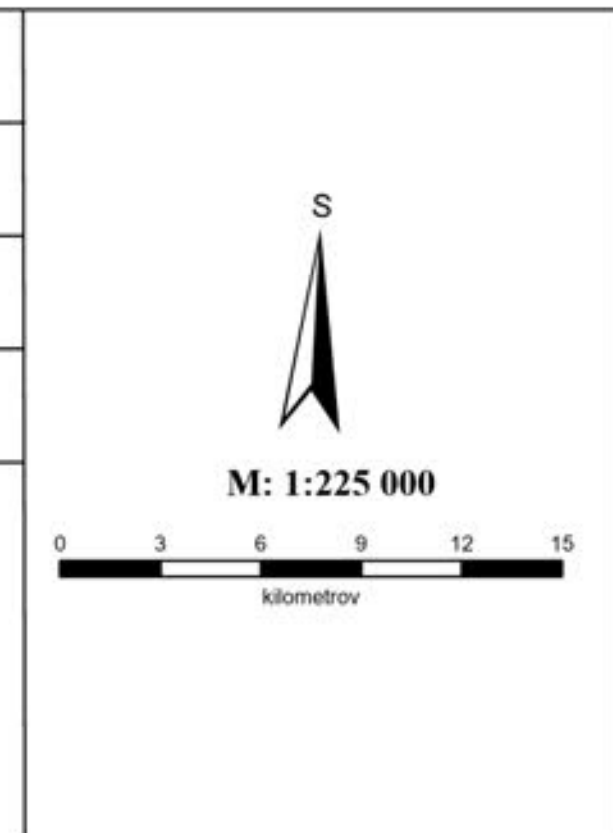


Organizácia zodpovedná za vypracovanie mapy (názov Objednávateľa a nadobúdateľa distribučných práv): SLOVENSKÝ VODOHOSPODÁRSKY PODNIK, štátny podnik
 Dátum vypracovania / publikovania: DECEMBER 2021

PREHLADOVÁ MAPA ČIASTKOVÝCH POVODÍ

MAPA OPATRENÍ MANAŽMENTU POVODŇOVÉHO RIZIKA

| | |
|--------------------|--|
| ČIASTKOVÉ POVODIE: | Dunajec a Poprad |
| OZNAČENIE LISTU: | '27-13', '27-14', '27-23', '27-31', '27-32', '27-41', '27-33', '27-34', '27-43', '37-11' |
| PODKLADOVÁ MAPA: | © GKÚ, NLC |



INVESTÍCIA DO VAŠEJ BUDÚCNOSTI

Tento projekt je spolufinancovaný z Kohézneho fondu Európskej únie

Organizácia zodpovedná za vypracovanie mapy (názov Objednávateľa a nadobúdateľa distribučných práv): SLOVENSKÝ VODOHOSPODÁRSKY PODNIK, štátny podnik
Dátum vypracovania / publikovania: DECEMBER 2021
Mapový podklad: © Výskumný ústav vodného hospodárstva

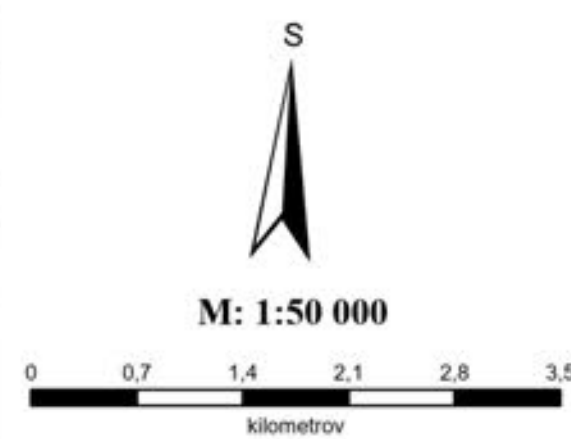


MAPA OPATRENÍ MANAŽMENTU POVODŇOVÉHO RIZIKA

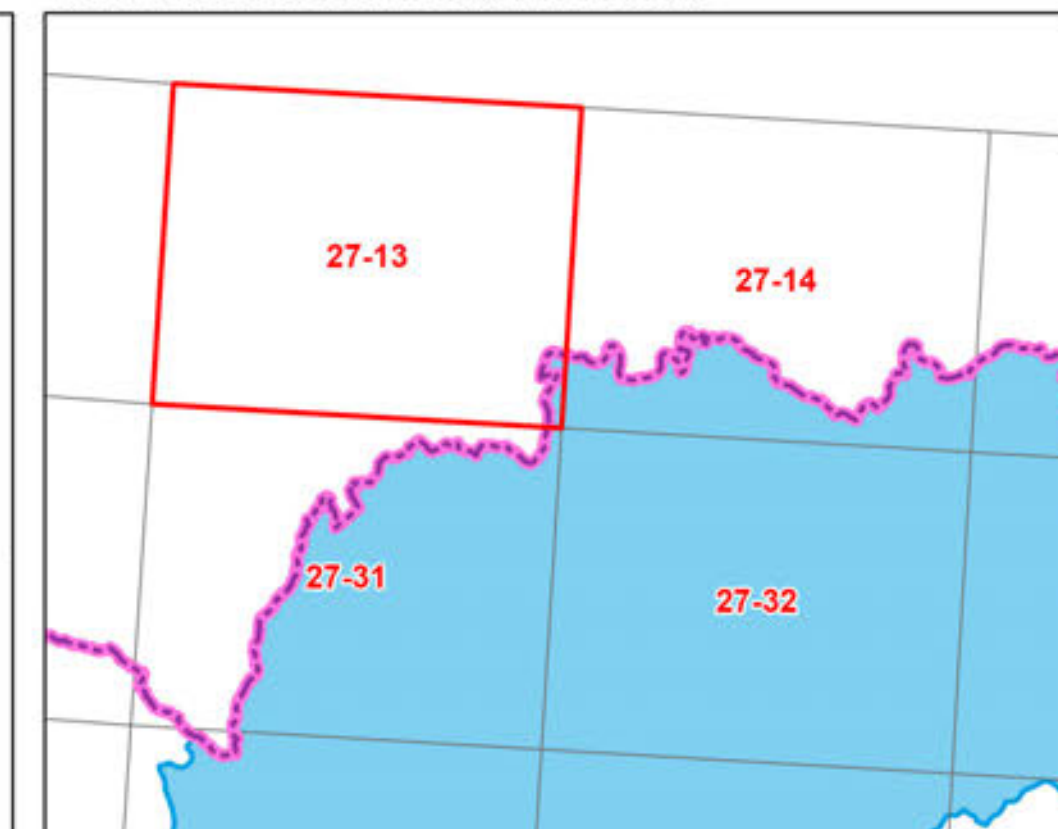
| | |
|---------------------|-------------------------|
| ČIASTKOVÉ POVODIE: | Dunajec a Poprad |
| OZNAČENIE LISTU: | 27-13/Spišská Stará Ves |
| GEOGRAFICKÁ OBLASŤ: | |

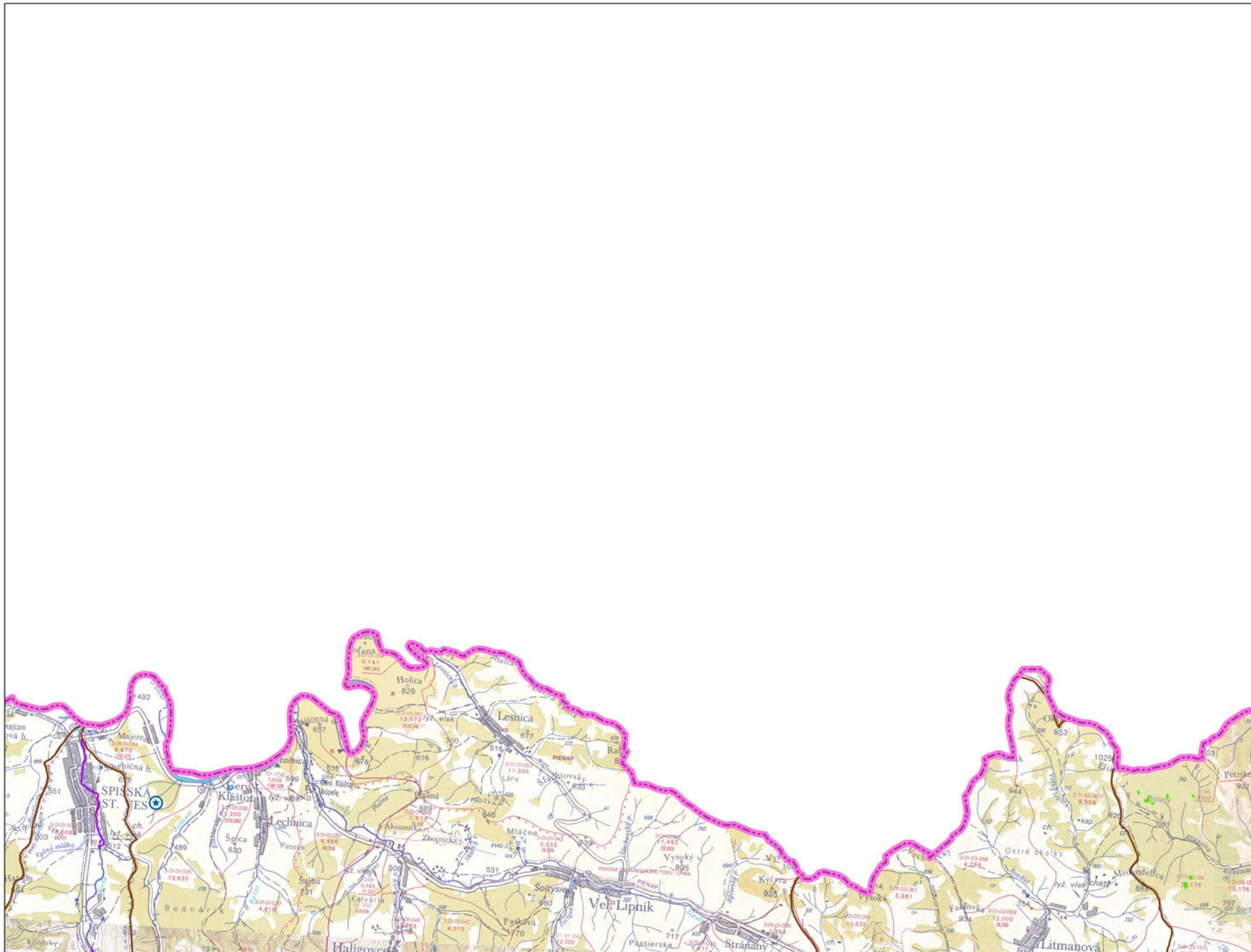


Tento projekt je spolufinancovaný z Kohézneho fondu Európskej únie



KLAD MAPOVÝCH LISTOV VODOHOSPODÁRSKA MAPA 1:50000





Organizácia zodpovedná za vypracovanie mapy (názov Objedávateľa a nadobudateľa distribučných práv): SLOVENSKÝ VODOHOSPODÁRSKY PODNIK, štátny podnik
 Dátum vypracovania / publikovania: DECEMBER 2021
 Mapový podklad: © Výskumný ústav vodného hospodárstva

KLAD MAPOVÝCH LISTOV
 VODOHOSPODÁRSKA MAPA 1:50000

MAPA OPATRENÍ MANAŽMENTU POVODŇOVÉHO RIZIKA

| | |
|---------------------|-------------------------|
| ČIASTKOVÉ POVODIE: | Dunajec a Poprad |
| OZNAČENIE LISTU: | 27-14/Spišská Stará Ves |
| GEOGRAFICKÁ OBLASŤ: | SKP002FD |

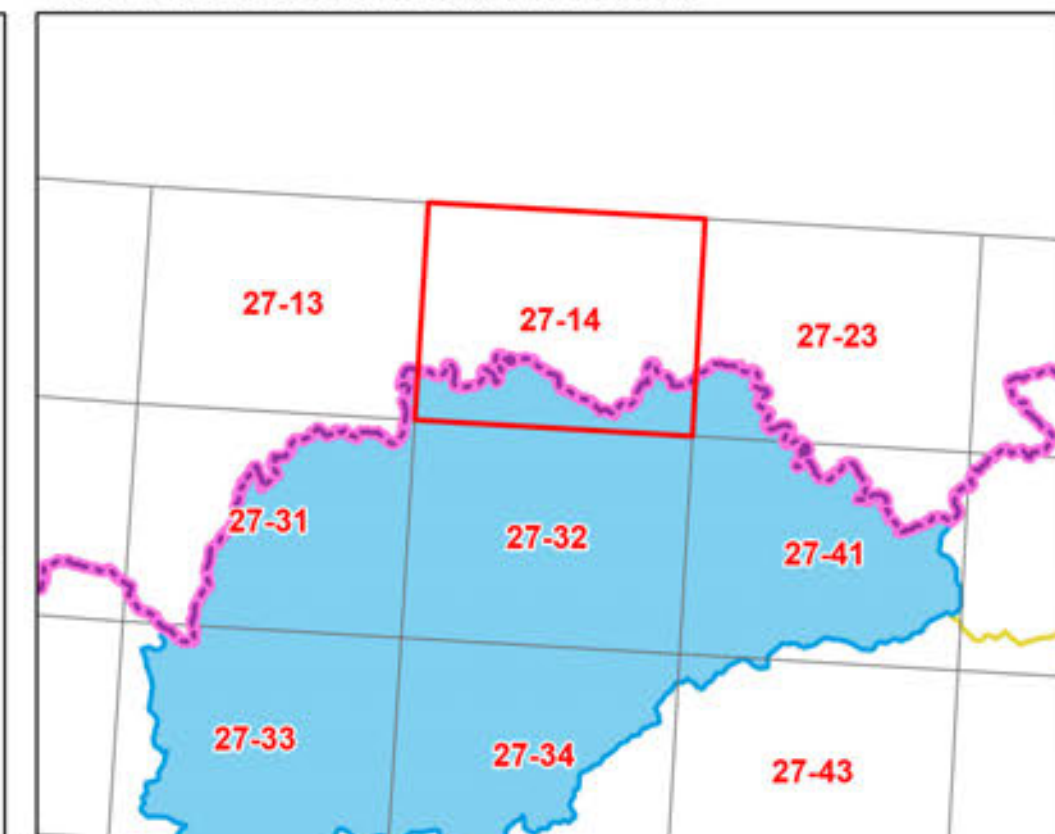
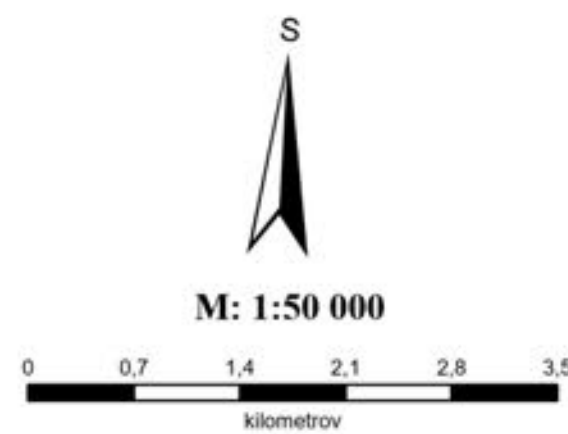


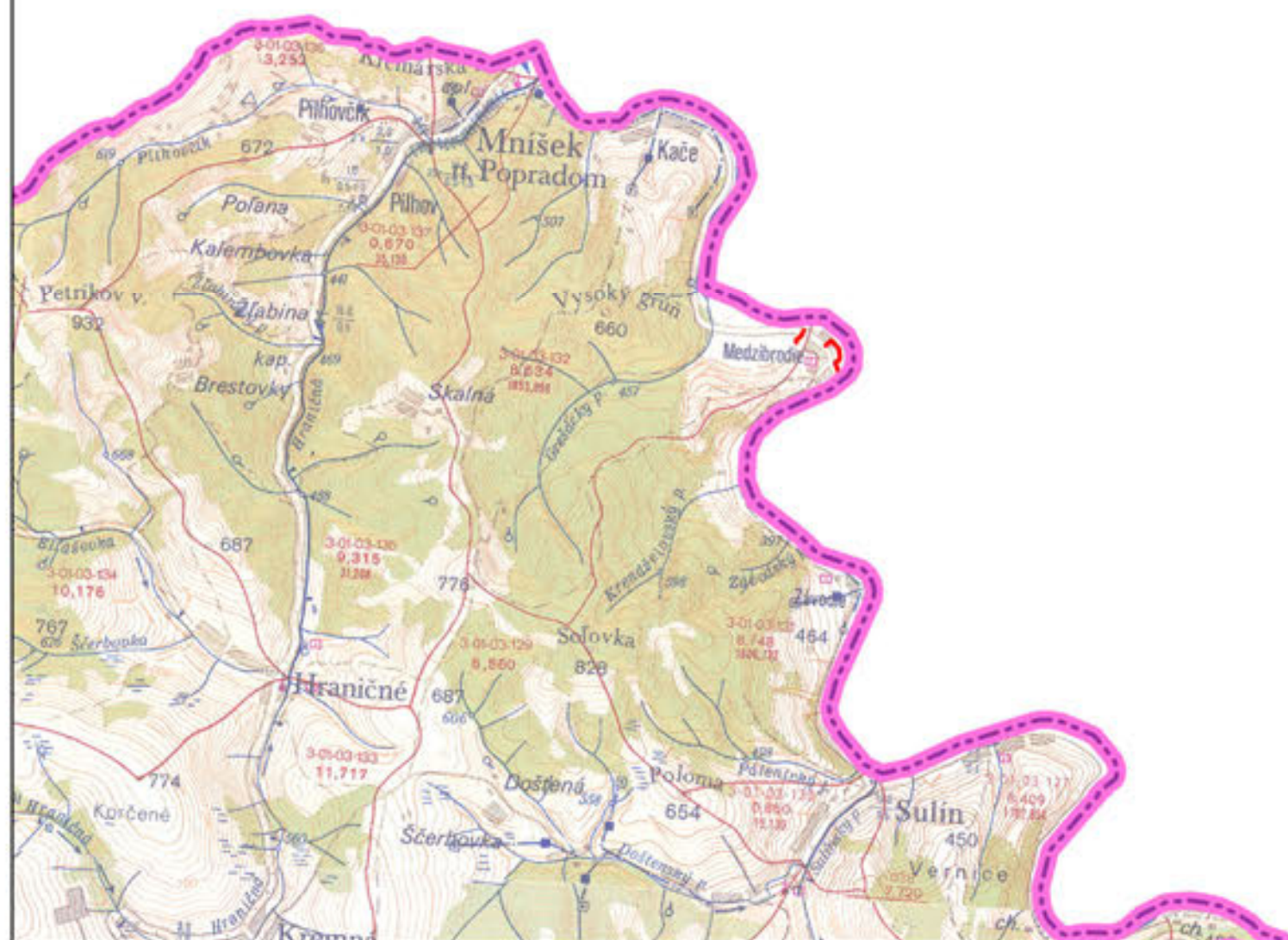
STENGL

BURSA

INVESTÍCIA DO VAŠEJ BUDÚCNOSTI

Tento projekt je spolufinancovaný z Kohézneho fondu Európskej únie



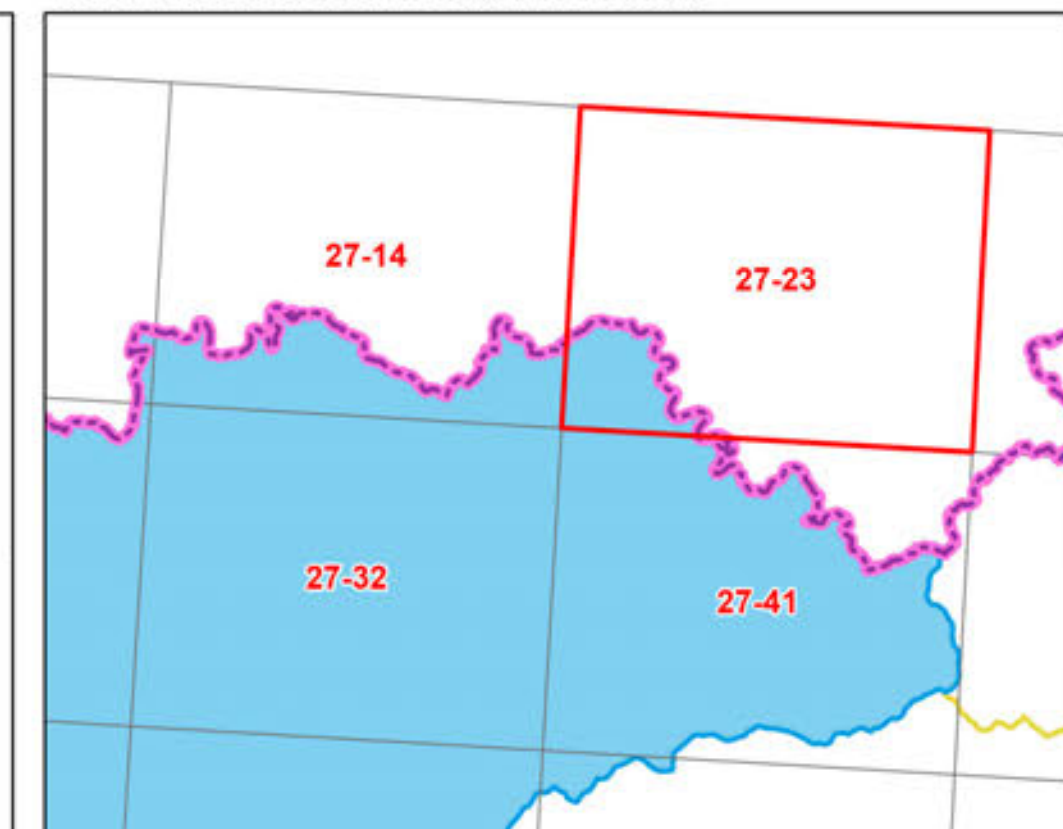
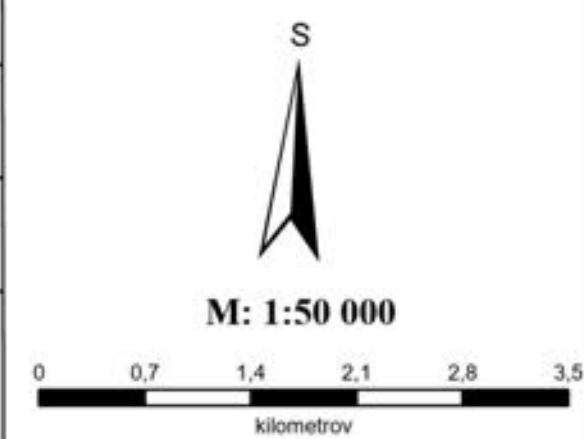


Organizácia zodpovedná za vypracovanie mapy (názov Objednávateľa a nadobúdateľa distribučných práv): SLOVENSKÝ VODOHOSPODÁRSKY PODNIK, štátny podnik
 Dátum vypracovania / publikovania: DECEMBER 2021
 Mapový podklad: © Výskumný ústav vodného hospodárstva

KLAD MAPOVÝCH LISTOV
 VODOHOSPODÁRSKA MAPA 1:50000

MAPA OPATRENÍ MANAŽMENTU POVODŇOVÉHO RIZIKA

| | |
|---------------------|---------------------------|
| ČIASTKOVÉ POVODIE: | Dunajec a Poprad |
| OZNAČENIE LISTU: | 27-23/Mníšek nad Popradom |
| GEOGRAFICKÁ OBLASŤ: | SKP004FD |

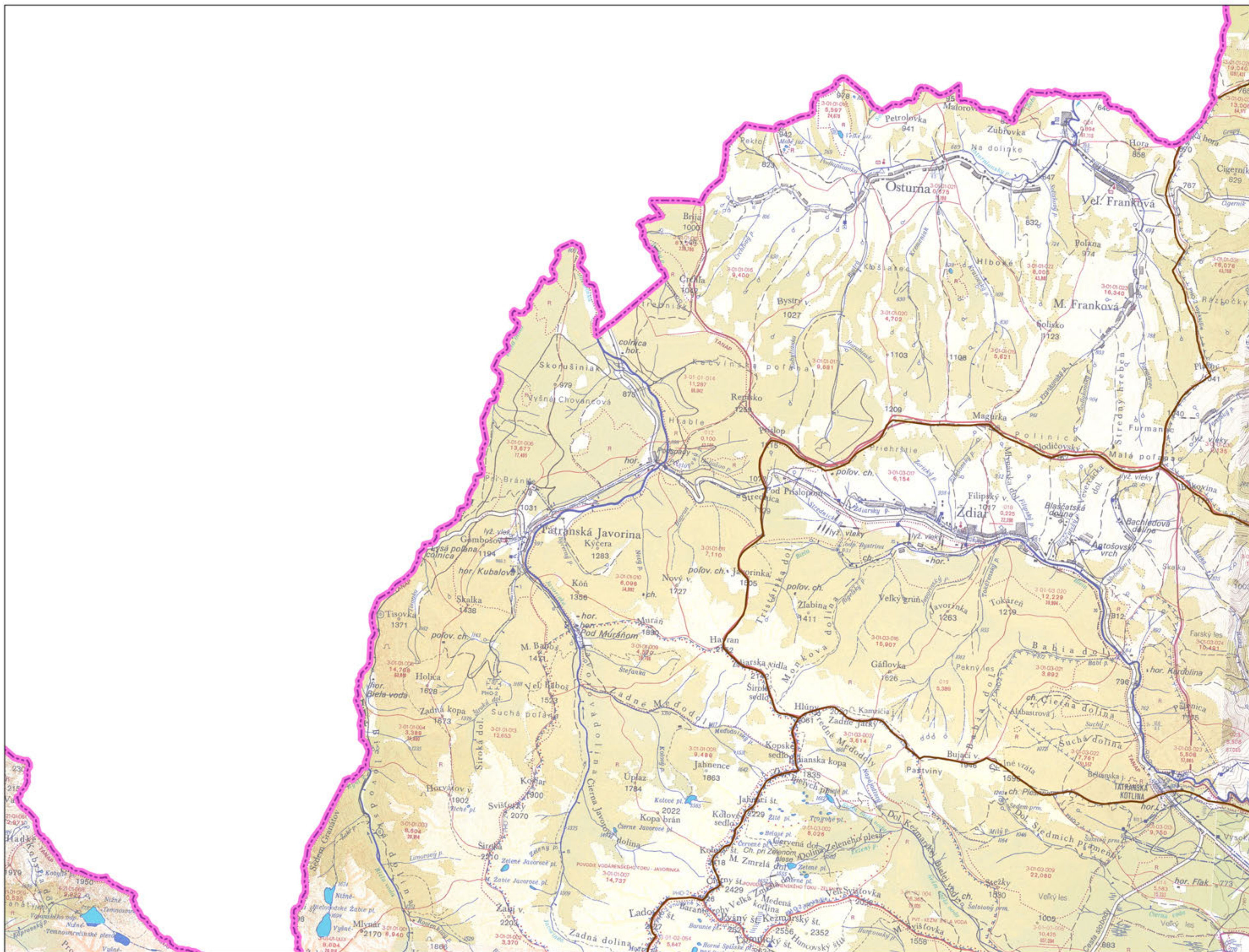


STENGL

BURSA

INVESTÍCIA DO VAŠEJ BUDÚCNOSTI

Tento projekt je spolufinancovaný z Kohézneho fondu Európskej únie

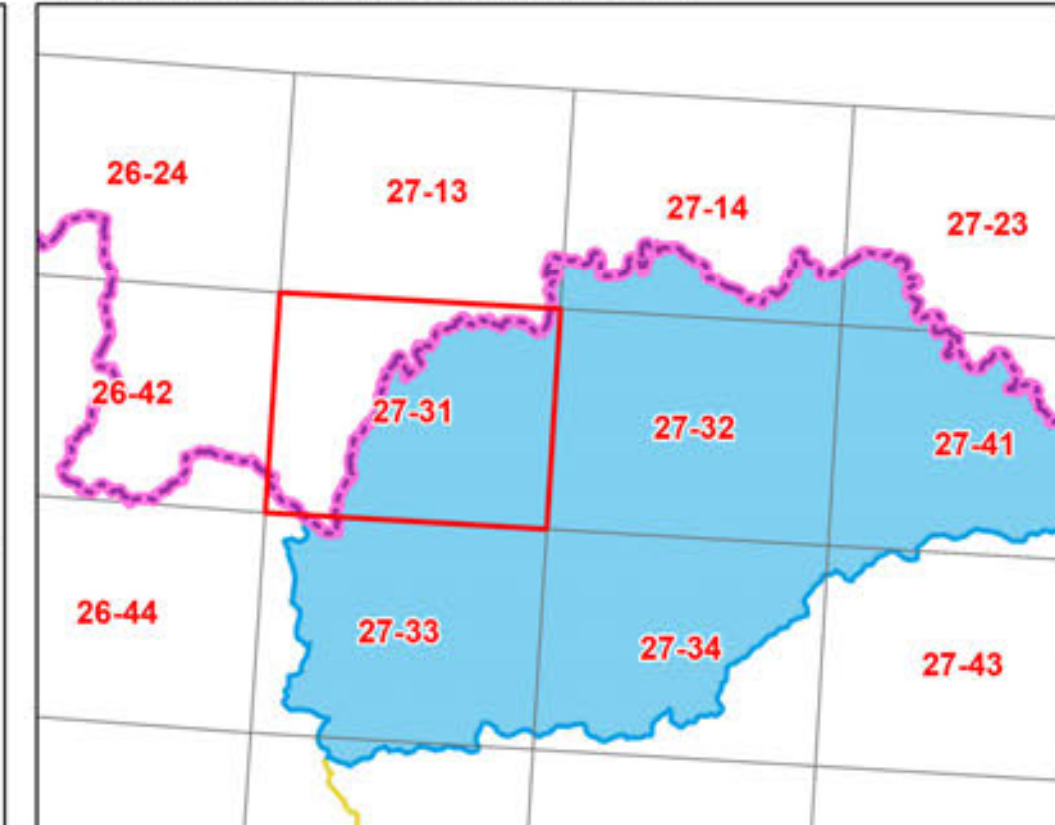
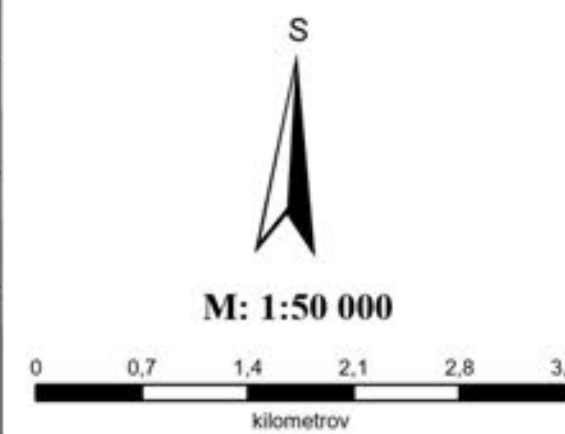


Organizácia zodpovedná za vypracovanie mapy (názov Objedávateľa a nadobúdateľa distribučných práv): SLOVENSKÝ VODOHOSPODÁRSKY PODNIK, štátny podnik
 Dátum vypracovania / publikovania: DECEMBER 2021
 Mapový podklad: © Výskumný ústav vodného hospodárstva

KLAD MAPOVÝCH LISTOV
 VODOHOSPODÁRSKA MAPA 1:50000

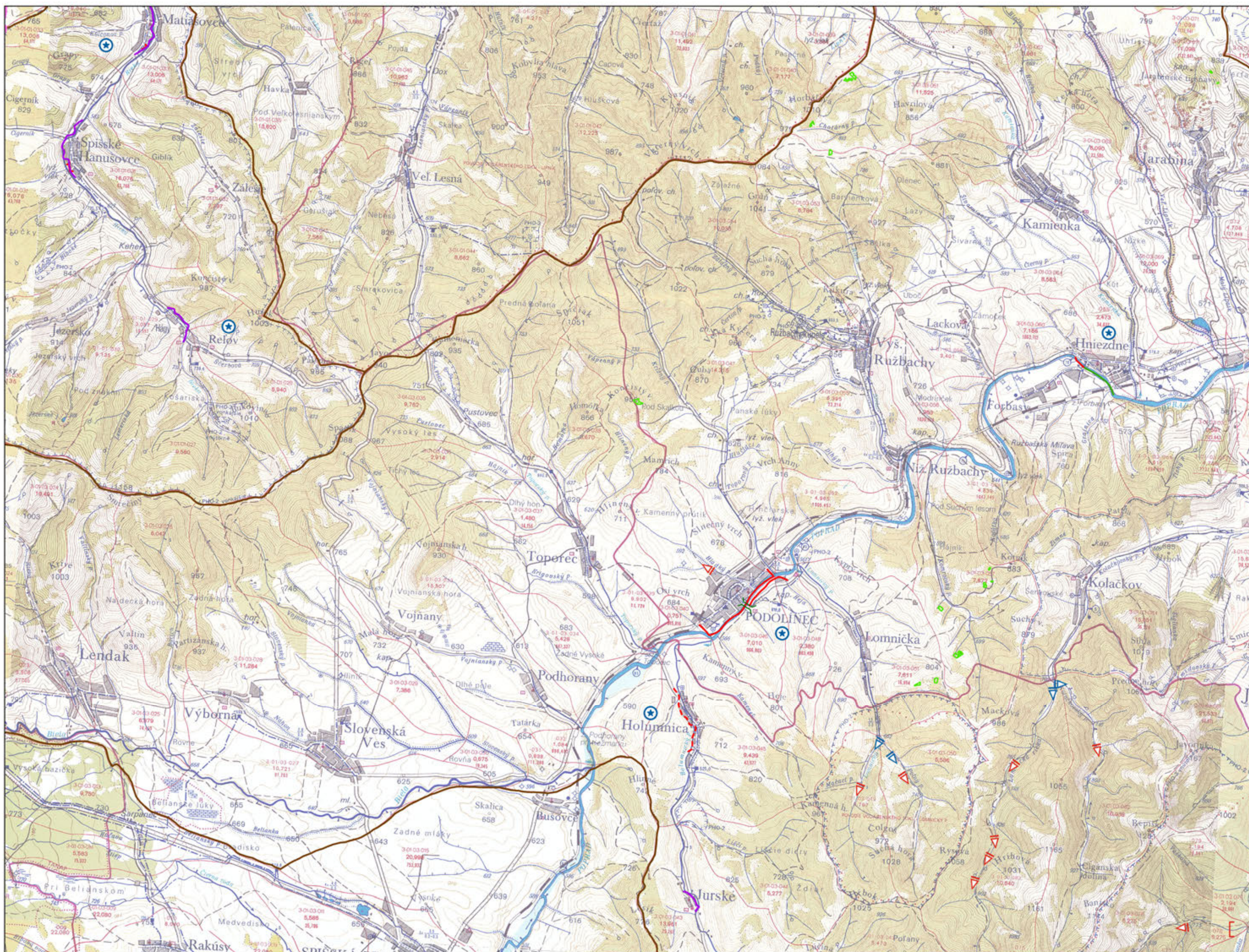
MAPA OPATRENÍ MANAŽMENTU POVODŇOVÉHO RIZIKA

| | |
|---------------------|------------------|
| ČIASTKOVÉ POVODIE: | Dunajec a Poprad |
| OZNAČENIE LISTU: | 27-31/Ždiar |
| GEOGRAFICKÁ OBLASŤ: | |



INVESTÍCIA DO VAŠEJ BUDÚCNOSTI

Tento projekt je spolufinancovaný z Kohézneho fondu Európskej únie



Organizácia zodpovedná za vypracovanie mapy (názov Objedávateľa a nadobúdateľa distribučných práv): SLOVENSKÝ VODOHOSPODÁRSKY PODNIK, štátny podnik
 Dátum vypracovania / publikovania: DECEMBER 2021
 Mapový podklad: © Výskumný ústav vodného hospodárstva

KLAD MAPOVÝCH LISTOV
 VODOHOSPODÁRSKA MAPA 1:50000

MAPA OPATRENÍ MANAŽMENTU POVODŇOVÉHO RIZIKA

| | |
|---------------------|------------------------------|
| ČIASTKOVÉ POVODIE: | Dunajec a Poprad |
| OZNAČENIE LISTU: | 27-32/Podolínec |
| GEOGRAFICKÁ OBLASŤ: | SKP001FD, SKP002FD, SKP005FD |

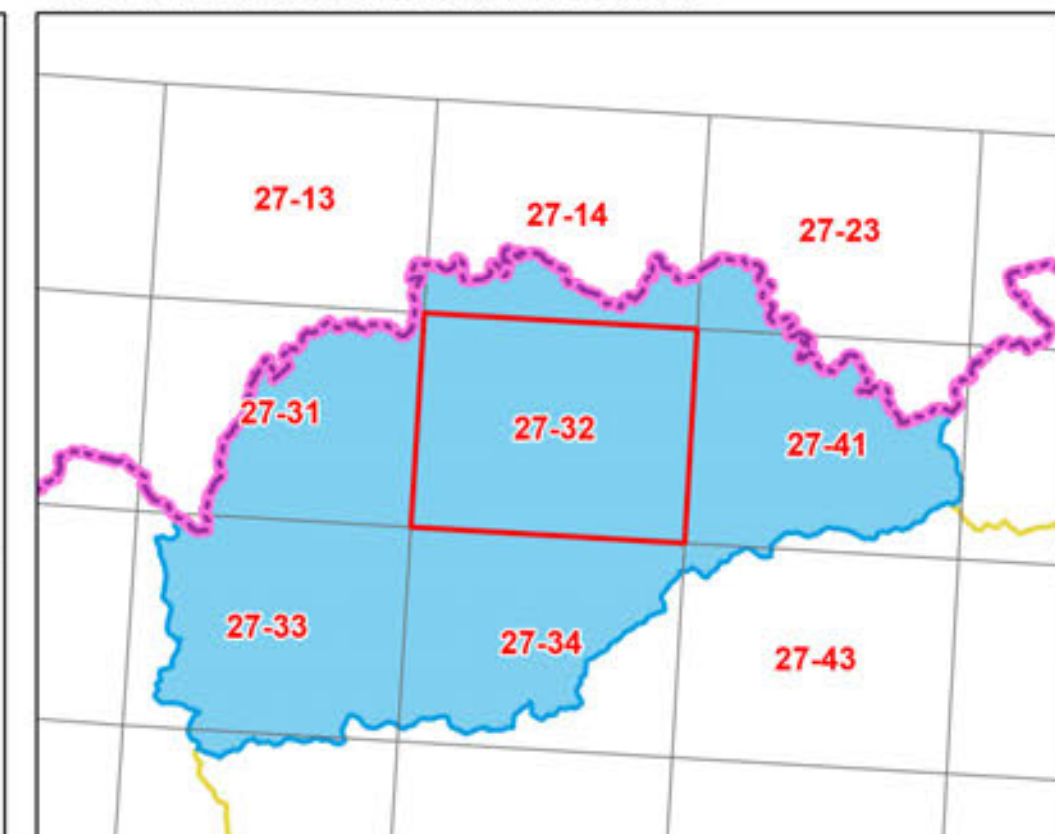
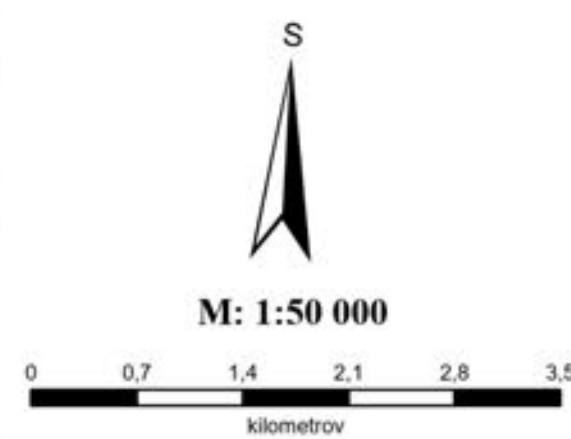


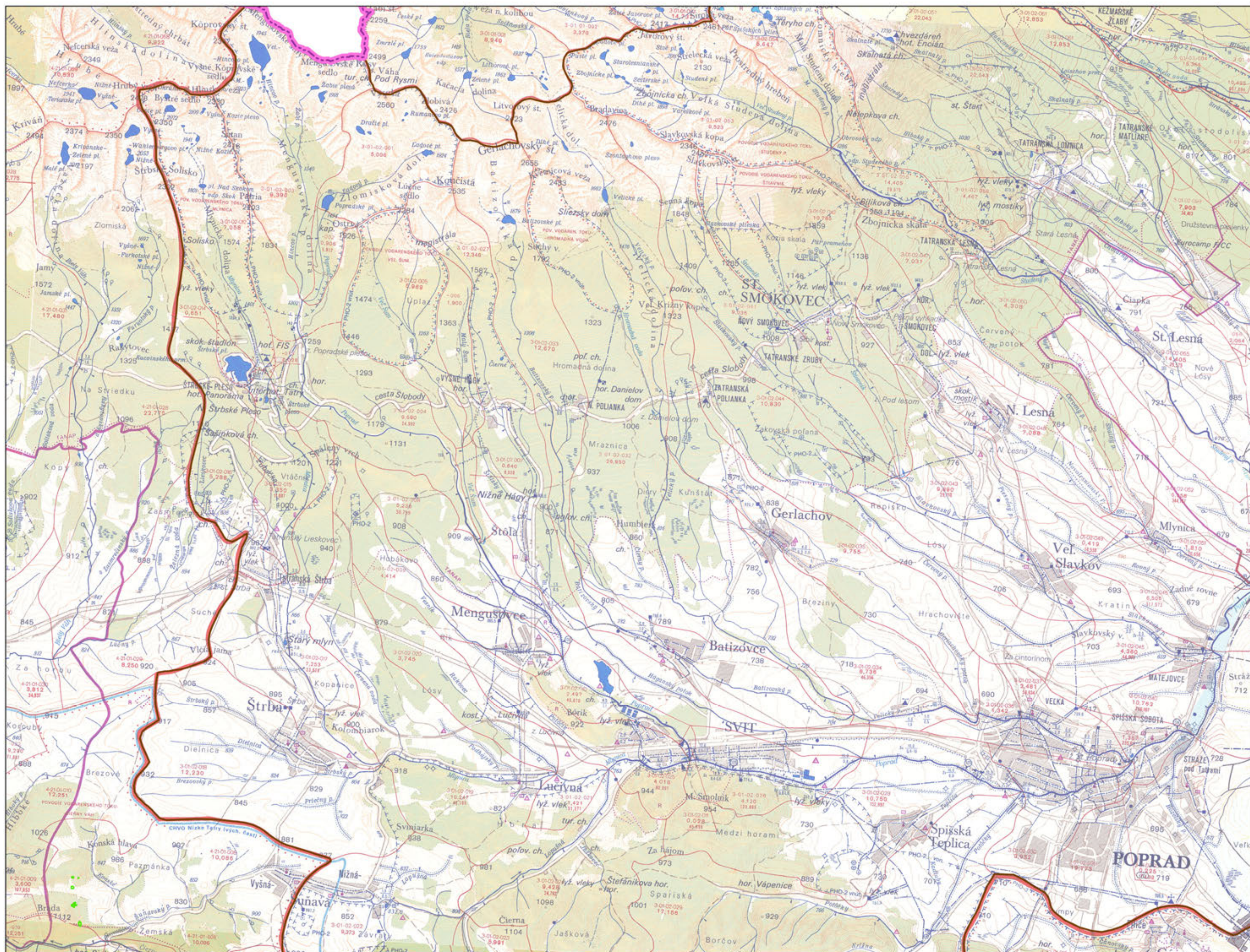
STENGL

BURSA

INVESTÍCIA DO VAŠEJ BUDÚCNOSTI

Tento projekt je spolufinancovaný z Kohézneho fondu Európskej únie



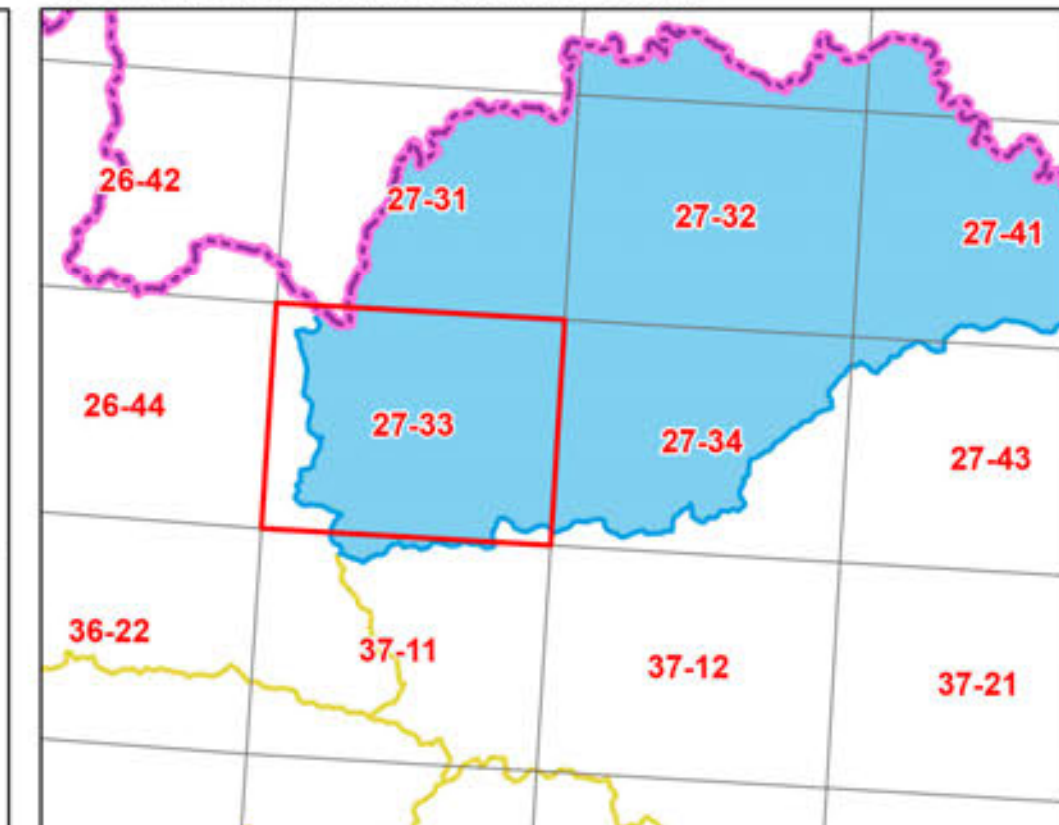
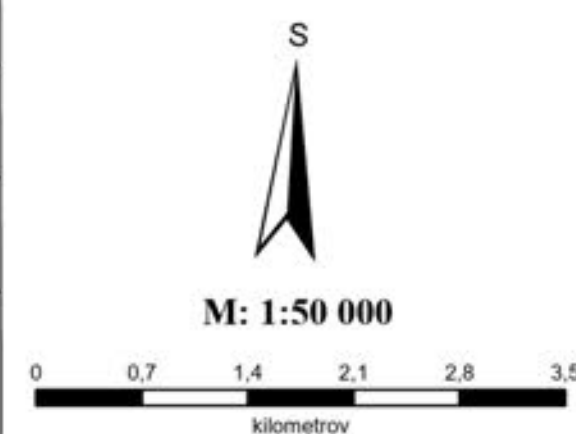


Organizácia zodpovedná za vypracovanie mapy (názov Objavovateľa a nadobúdateľa distribučných práv): SLOVENSKÝ VODOHOSPODÁRSKY PODNIK, štátny podnik
 Dátum vypracovania / publikovania: DECEMBER 2021
 Mapový podklad: © Výskumný ústav vodného hospodárstva

KLAD MAPOVÝCH LISTOV
 VODOHOSPODÁRSKA MAPA 1:50000

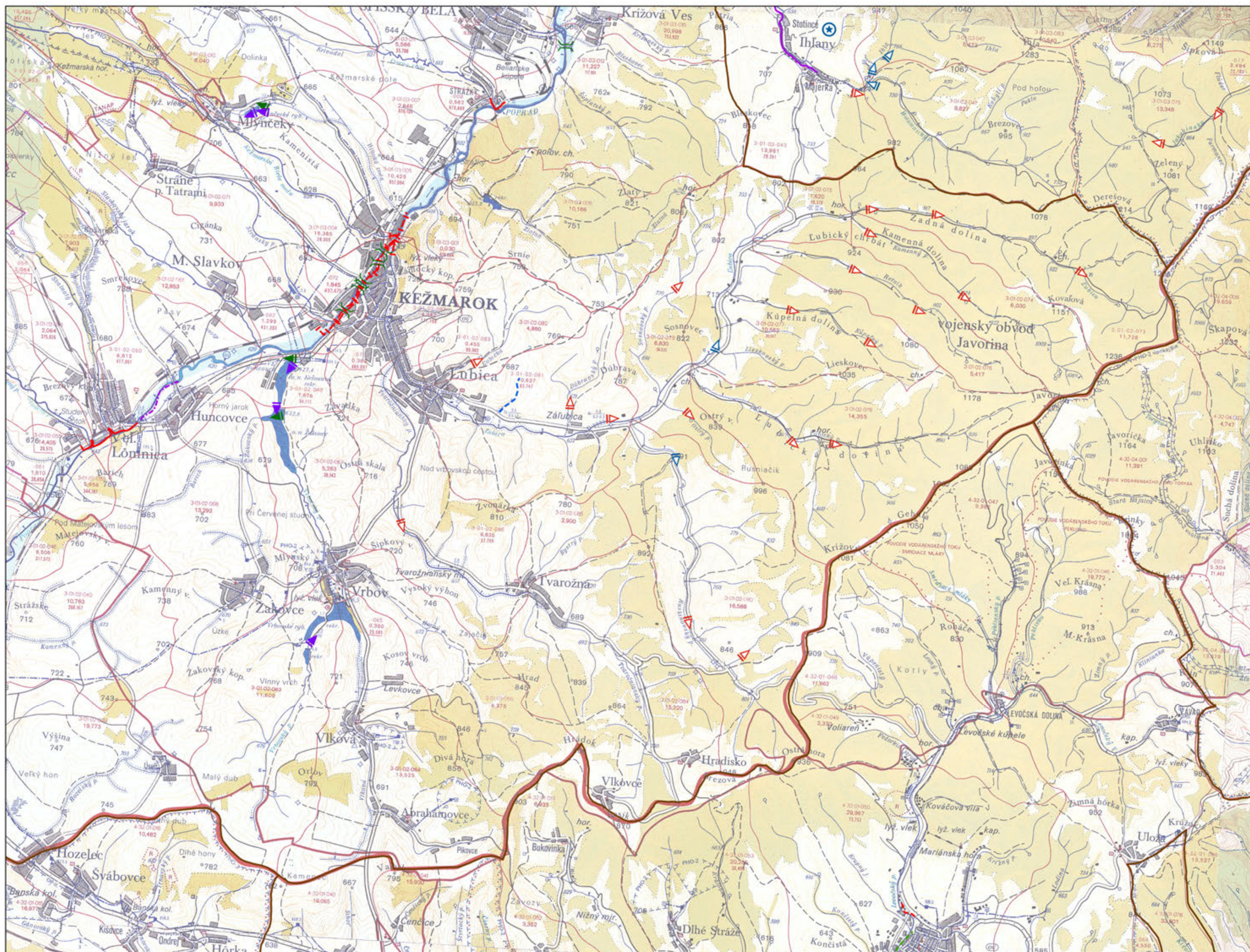
MAPA OPATRENÍ MANAŽMENTU POVODŇOVÉHO RIZIKA

| | |
|---------------------|------------------|
| ČIASTKOVÉ POVODIE: | Dunajec a Poprad |
| OZNAČENIE LISTU: | 27-33/Poprad |
| GEOGRAFICKÁ OBLASŤ: | SKP001FD |



INVESTÍCIA DO VAŠEJ BUDÚCNOSTI

Tento projekt je spolufinancovaný z Kohézneho fondu Európskej únie



Organizácia zodpovedná za vypracovanie mapy (názov Objedávateľa a nadobudateľa distribučných práv): SLOVENSKÝ VODOHOSPODÁRSKY PODNIK, štátny podnik
 Dátum vypracovania / publikovania: DECEMBER 2021
 Mapový podklad: © Výskumný ústav vodného hospodárstva

KLAD MAPOVÝCH LISTOV
 VODOHOSPODÁRSKA MAPA 1:50000

MAPA OPATRENÍ MANAŽMENTU POVODŇOVÉHO RIZIKA

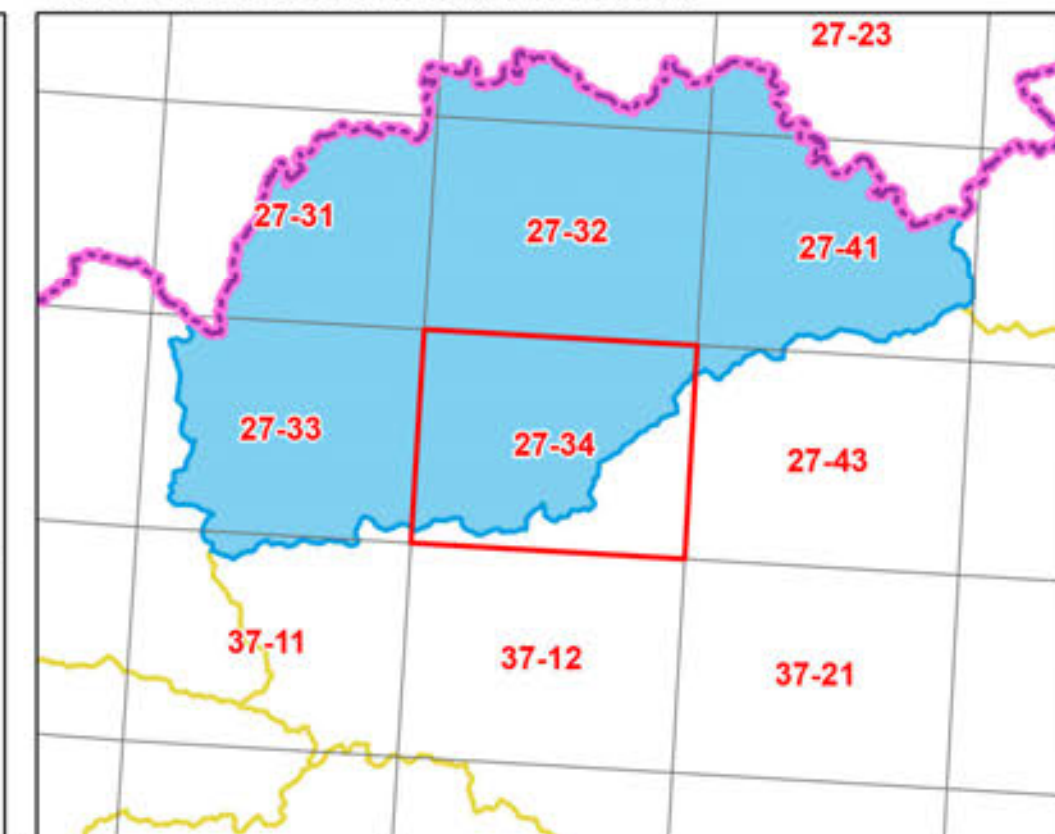
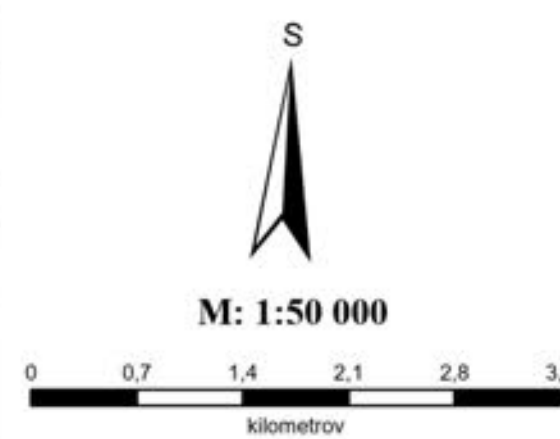
| | |
|---------------------|--------------------|
| ČIASTKOVÉ POVODIE: | Dunajec a Poprad |
| OZNAČENIE LISTU: | 27-34/Kežmarok |
| GEOGRAFICKÁ OBLASŤ: | SKP001FD, SKP005FD |

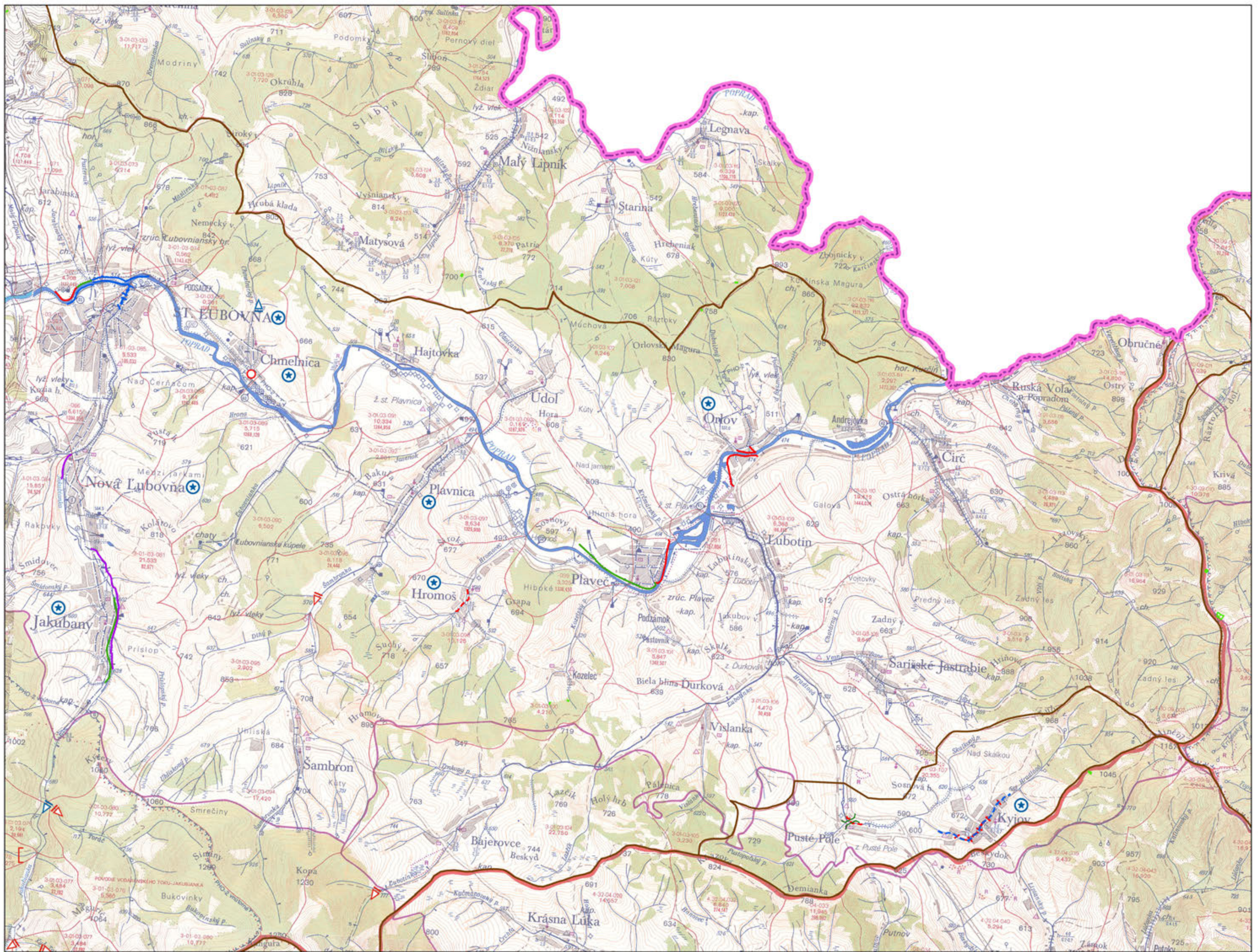


INVESTÍCIA DO VAŠEJ BUDÚCNOSTI



Tento projekt je spolufinancovaný z Kohézneho fondu Európskej únie



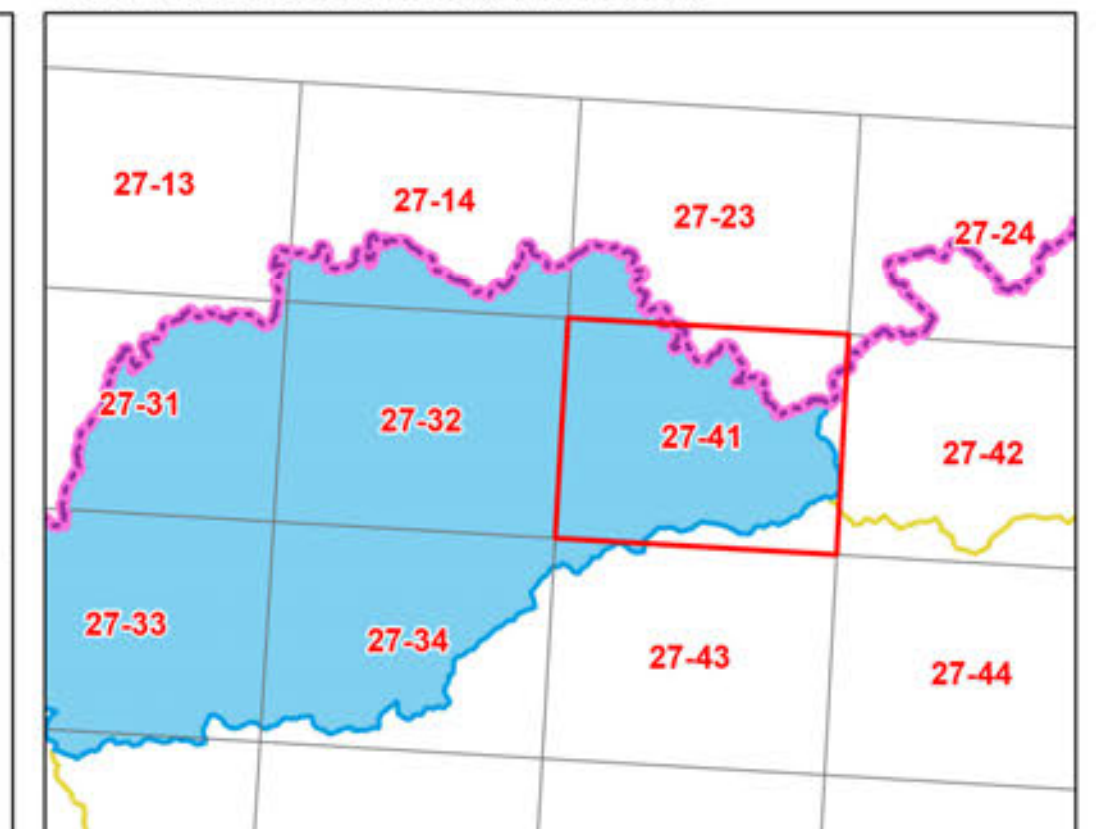
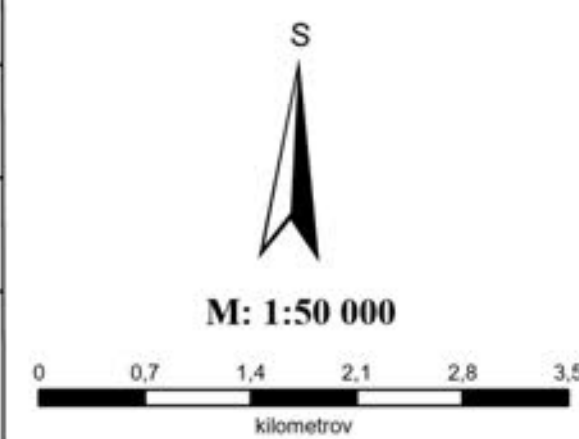


Organizácia zodpovedná za vypracovanie mapy (názov Objedávateľa a nadobúdateľa distribučných práv): SLOVENSKÝ VODOHOSPODÁRSKY PODNIK, štátny podnik
 Dátum vypracovania / publikovania: DECEMBER 2021
 Mapový podklad: © Výskumný ústav vodného hospodárstva

KLAD MAPOVÝCH LISTOV
VODOHOSPODÁRSKA MAPA 1:50000

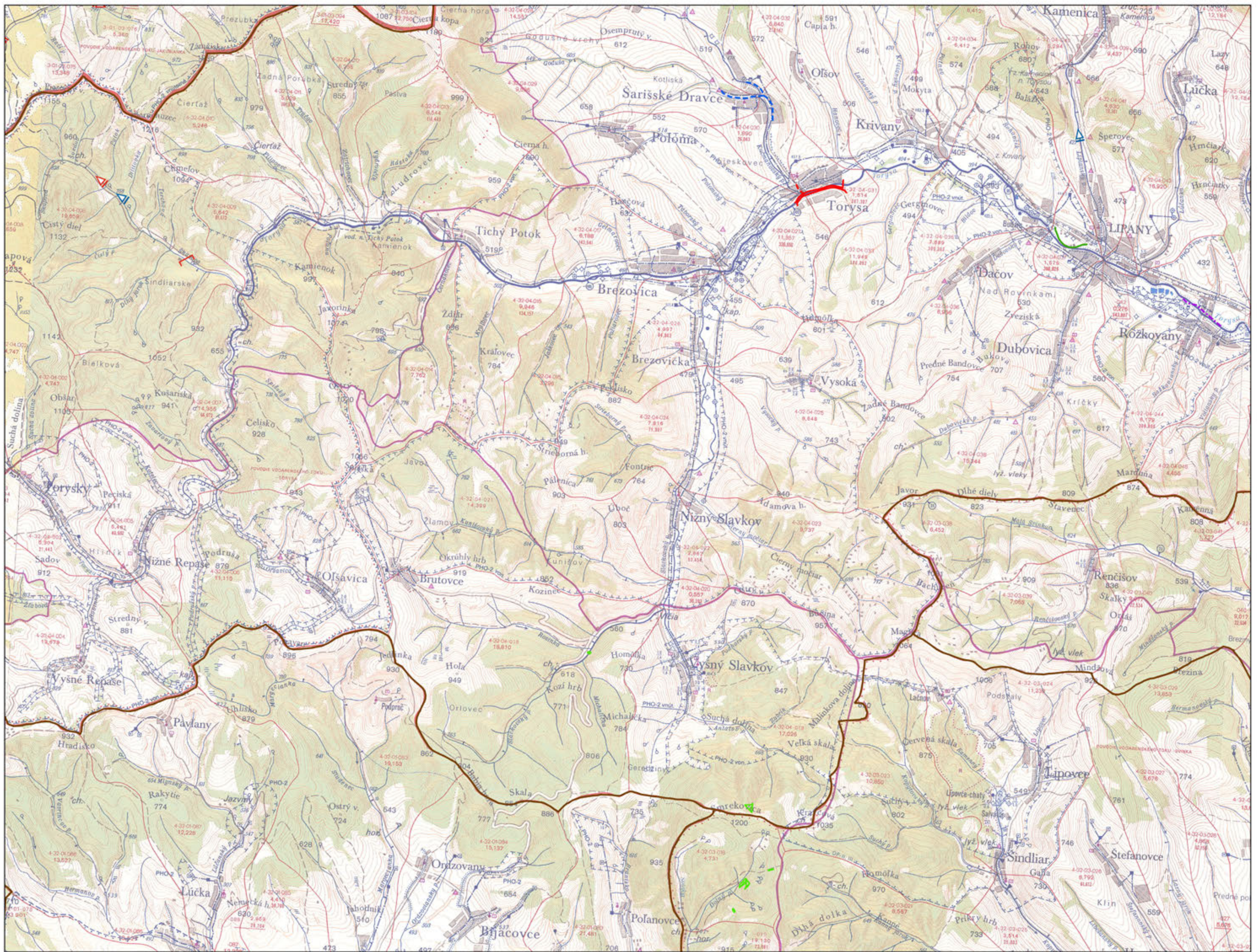
MAPA OPATRENÍ MANAŽMENTU POVODŇOVÉHO RIZIKA

| | |
|---------------------|---------------------|
| ČIASTKOVÉ POVODIE: | Dunajec a Poprad |
| OZNAČENIE LISTU: | 27-41/Stará Ľubovňa |
| GEOGRAFICKÁ OBLASŤ: | SKP005FD, SKP006FD |



INVESTÍCIA DO VAŠEJ BUDÚCNOSTI

Tento projekt je spolufinancovaný z Kohézneho fondu Európskej únie

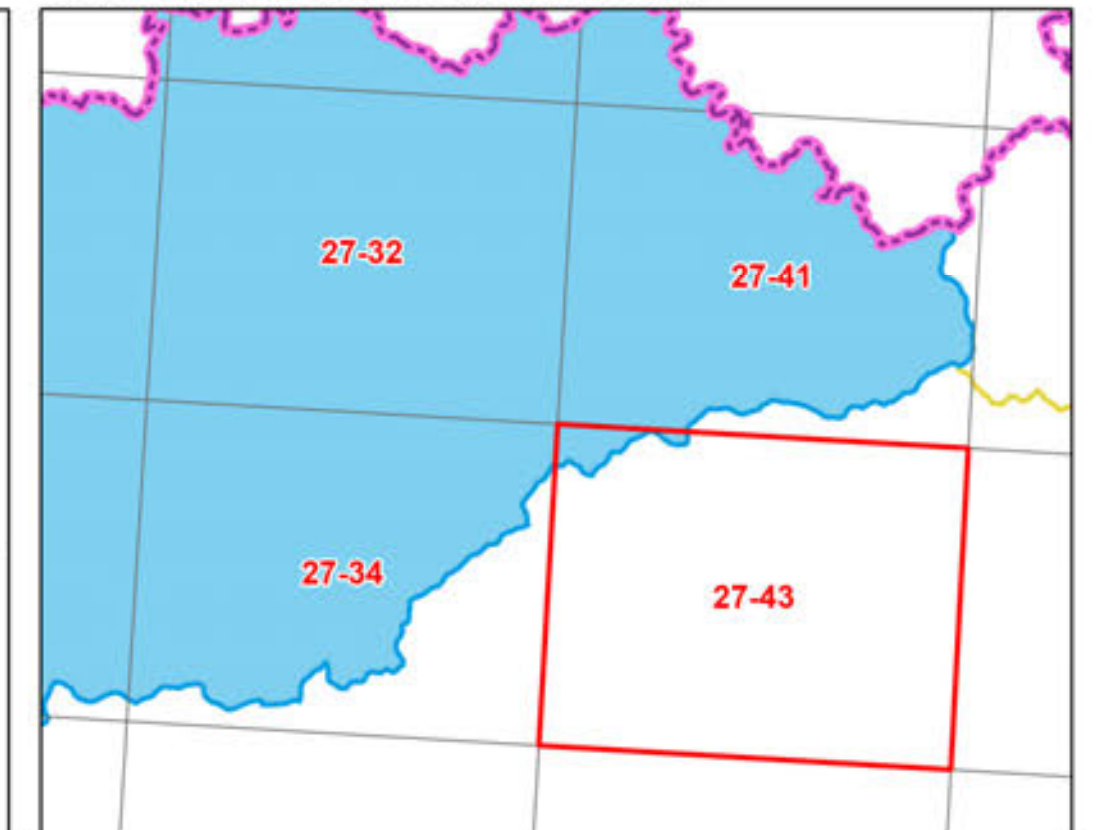
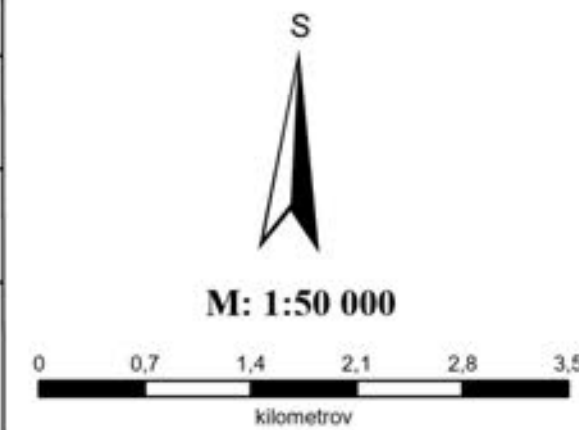


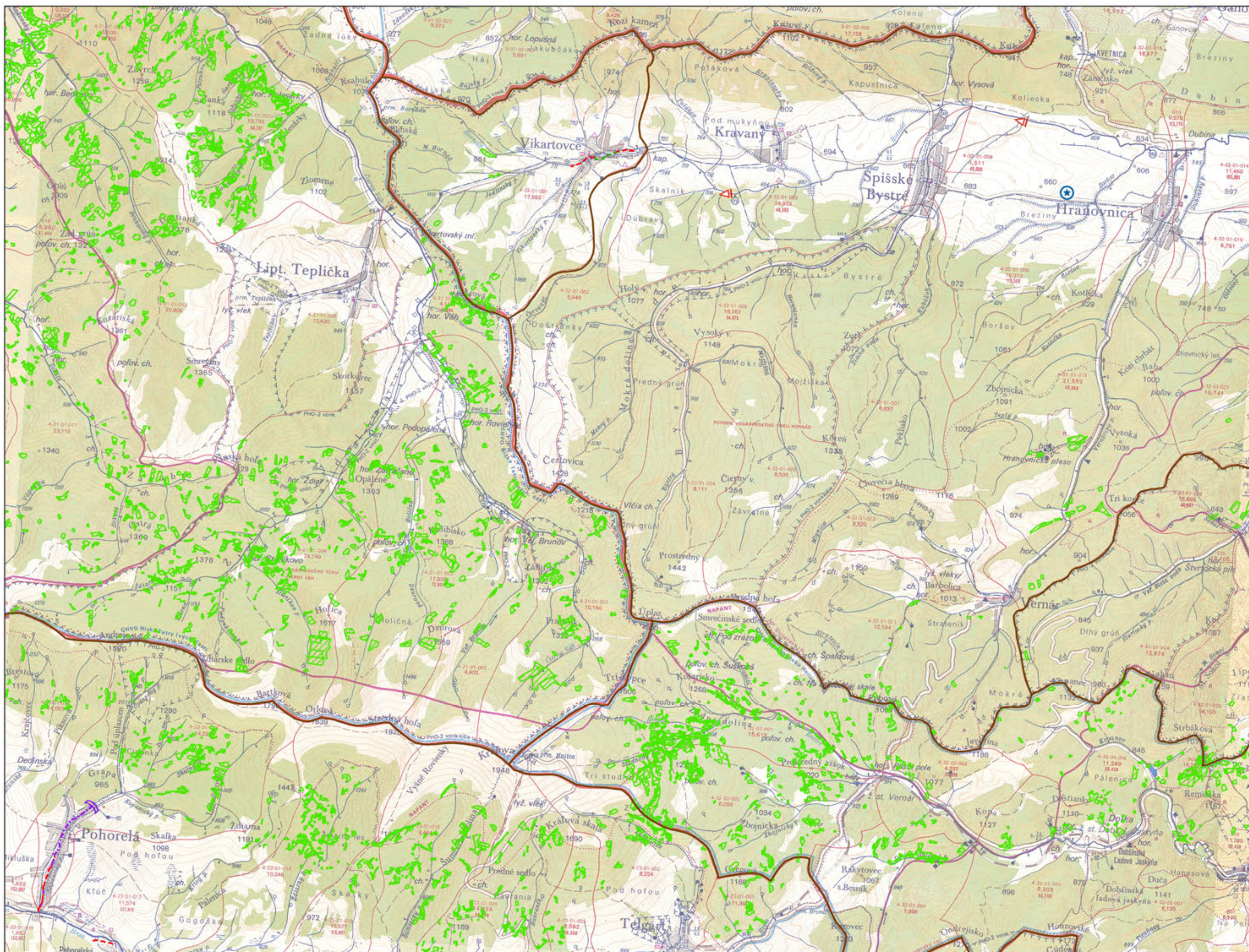
Organizácia zodpovedná za vypracovanie mapy (názov Objednávateľa a nadobúdateľa distribučných práv): SLOVENSKÝ VODOHOSPODÁRSKY PODNIK, štátny podnik
 Dátum vypracovania / publikovania: DECEMBER 2021
 Mapový podklad: © Výskumný ústav vodného hospodárstva

KLAD MAPOVÝCH LISTOV
 VODOHOSPODÁRSKA MAPA 1:50000

MAPA OPATRENÍ MANAŽMENTU POVODŇOVÉHO RIZIKA

| | |
|---------------------|------------------|
| ČIASTKOVÉ POVODIE: | Dunajec a Poprad |
| OZNAČENIE LISTU: | 27-43/Lipany |
| GEOGRAFICKÁ OBLASŤ: | |





Organizácia zodpovedná za vypracovanie mapy (názov Objednávateľa a nadobudateľa distribučných práv): SLOVENSKÝ VODOHOSPODÁRSKY PODNIK, štátny podnik
 Dátum vypracovania / publikovania: DECEMBER 2021
 Mapový podklad: © Výskumný ústav vodného hospodárstva

KLAD MAPOVÝCH LISTOV
 VODOHOSPODÁRSKA MAPA 1:50000

MAPA OPATRENÍ MANAŽMENTU POVODŇOVÉHO RIZIKA

| | |
|---------------------|------------------|
| ČIASTKOVÉ POVODIE: | Dunajec a Poprad |
| OZNAČENIE LISTU: | 37-11/Pohorelá |
| GEOGRAFICKÁ OBLASŤ: | |



STENGL

BURSA

INVESTÍCIA DO VAŠEJ BUDÚCNOSTI

Tento projekt je spolufinancovaný z Kohézneho fondu Európskej únie

